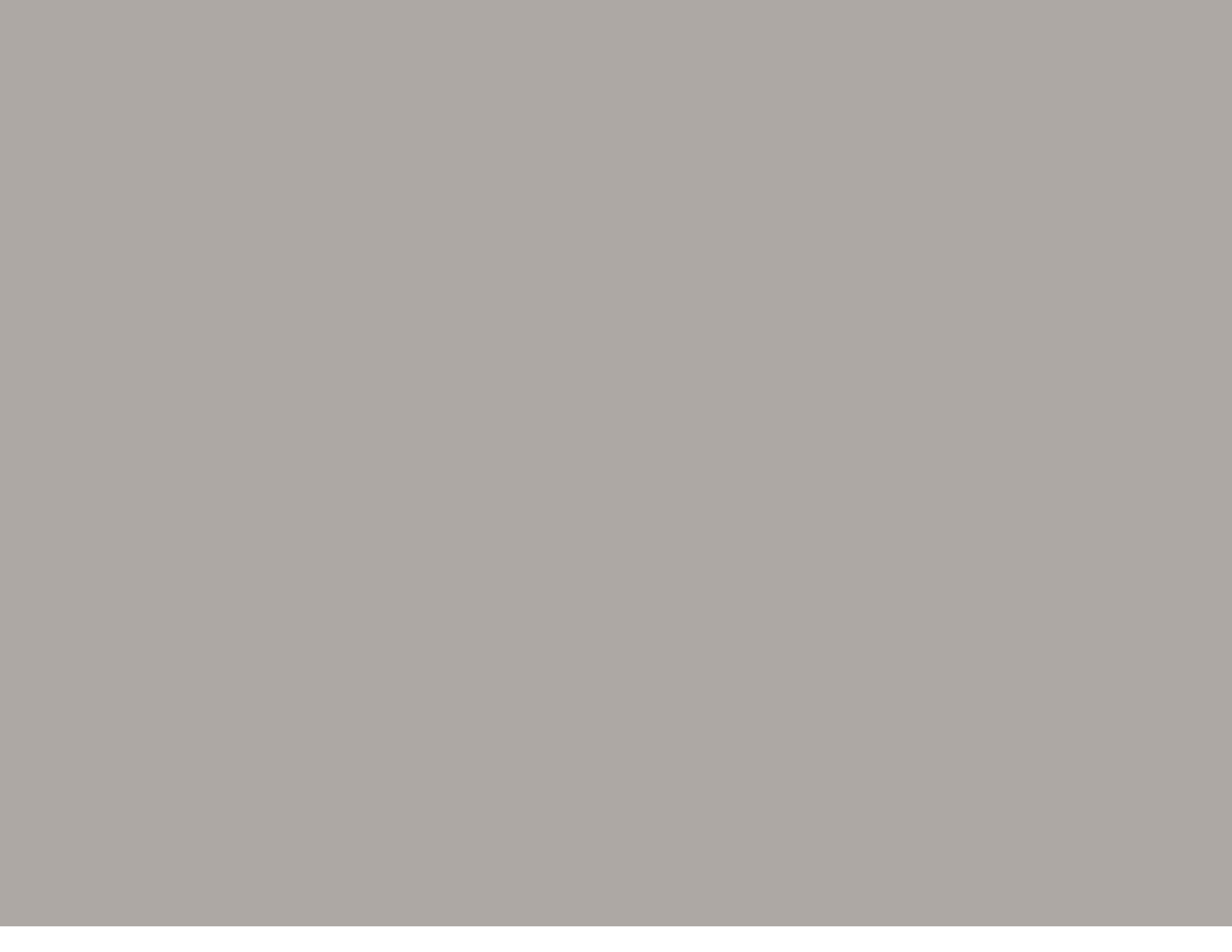


Catalog 2020

Cheetah Ceramic





شرکت سرامیک البرز در صدد پاسخگویی به نیاز مشتریان برای فضاهای مختلف می باشد. مقاومت در برابر اسیدها و لغزنده نبودن، قابل استفاده در انواع محیط ها از قبیل: مراکز تجاری و مسکونی، فضاهای درونی و بیرونی، فضاهای صنعتی، دیوار و کف، حیاط ها، استخر ها، آشپزخانه ها و مکانهای شهری و غیره برخی از مهمترین مزایای این محصولات می باشند.

قابلیت تولید سرامیک های آنتی باکتریال از مزایای دیگر سرامیک البرز می باشد که کاربری این نوع سرامیک ها را در بیمارستان ها ، اتاق عمل و مراکز بهداشتی عملی می سازد.

■ کسب تندیس تاپکس به عنوان یکی از **برترین شرکت های ایران** از مجموعه افتخارات شرکت سرامیک البرز می باشد.

- Available Highly resistant flooring available in different colors .Highly resistant to knocks, marks and abrasion.
- Easy to clean.
- Anti slip surfaces that comply with international norms.
- Surfaces resistant to chemical agents.



ABOUT US

Alborz Ceramic is one of the most authoritative luxury design brands which leading the production of glazed mosaics & tiles for the decoration of interiors and exteriors.

Established in 1973 in Alborz Ind. City nearby Qazvin, a city 130 km far from capital city of Tehran.

Alborz Ceramic produces glazed with matt, glossy and anti acid ceramics in sizes 10x10, 15x15, 20x20, 25x25, 30x30, 45x45, 12x24, 15x45, 20x50, 25x43 and 30x60 cm. It also producing a wide range of glazed mosaics with matt, glossy, anti acid and anti slip in squared shapes of 1.7x1.7, 2.5x2.5, 5x5, 7.5x7.5 cm rectangular shapes of 2.5x5, 5x10, 5x20, 6x12, 6x24 cm and a hexagonal shape with the diameter of 3.3 cm in more than 75 based colors.

Applying the European technology and using modern machineries, Alborz Ceramic products are according to European standards.

Porcelain body, resistance to regular abrasion, freezing, acids and thermal shocks are some of the most important advantages of Alborz products. Alborz products are suitable for residential and commercial indoors and outdoors such as bathrooms, kitchens, sport spaces, hotels, swimming pools, saunas, jacuzzis, tub

معرفی شرکت

شرکت سرامیک البرز یکی از معتبرترین مارکهای تجاری طراحی لوکس در تولید کاشی و موزائیکهای لعابدار برای محیطهای داخلی و خارجی می باشد. شرکت در سال ۱۳۵۲ تاسیس و کارخانه آن در شهر صنعتی البرز قزوین، در ۱۳۰ کیلومتری تهران واقع شده است.

این شرکت سرامیک های لعابدار مات، براق و ضد اسید خود را در ابعاد ۱۰×۱۰، ۱۵×۱۵، ۲۰×۲۰، ۲۵×۲۵، ۳۰×۳۰، ۴۵×۴۵، ۴۵×۱۵، ۱۲×۲۴، ۲۰×۵۰، ۲۵×۴۳ و ۳۰×۶۰ سانتیمتر تولید می نماید.

همچنین این شرکت انواع موزائیکهای لعابدار مات، براق، ضد اسید و غیر لغزنده خود را با اشکالی مربع شکل در اندازه های ۱/۷×۱/۷، ۲/۵×۲/۵، ۵×۵ و ۷/۵×۷/۵ سانتیمتر، اشکال مستطیل مانند در اندازه های ۲/۵×۲/۵، ۱۰×۵، ۲۰×۵، ۶×۱۲، ۶×۲۴ و ۶ سانتیمتر و نیز یک شکل شش ضلعی را به قطر ۳/۳ cm در بیش از ۷۵ رنگ مختلف تولید می کند.

محصولات سرامیک البرز با استفاده از تکنولوژی روز اروپا و مدرن ترین ماشین آلات مطابق با استانداردهای اروپایی تولید می گردند.

بدنه پرسلائی، مقاومت در برابر سایش، یخ زدگی، اسیدها و شوکهای حرارتی برخی از مهمترین مزایای این محصولات می باشند.

محصولات این شرکت برای کلیه محیطهای داخلی و خارجی مسکونی و تجاری از قبیل حمام، آشپزخانه، فضاهای ورزشی، هتل ها، استخرهای شنا، سونا، جکوزی، آب نماها، نمای ساختمانها، مکانهای شهری و غیره مناسب می باشند. در حال حاضر حجم زیادی از این تولیدات به اروپا، آفریقا، کشورهای CIS، کشورهای عربی، نیوزلند، استرالیا و کشورهای آمریکای جنوبی صادر می شوند. سرامیک البرز دامنه گسترده ای از دکوراسیون و چیدمان لوکس را پیشنهاد می کند که برای هر محیط زندگی ایده آل بوده و بیانگر سبکی منحصر بفرد است که سبک کلاسیک را با مفاهیم مدرن تعبیر نموده، مد و طرح را در هم ادغام مینماید.

surrounds, facades ,urban areas and etc. At the present time, a big quantity of these products are exported to Europe, Africa ,CIS countries, Arabian countries, New Zealand ,Australia and South American countries The aim of Alborz Ceramic is to offer a wide range of luxury decorative and laying solutions, ideal for any living area and expressing a unique style that interprets classicism in a modern key, blending. elements of fashion and design.

A brief summary for luxury CHEETAH

“Cheetah” luxe brand, for Alborz ceramic company’s strategy with the aim of active attendance in ceramic products market and also, complete the goods basket and fill the vacuum that exist in the market, designed in the sizes of 2.5x2.5, 5x5, 7.5x7.5, 10x10 and have started its experimental selling, from the early in 2015.

A special and very various patterns collection of Cheetah, caused us to be witness of demand enthusiastically among of architects, engineers, ceramic and tile sellers, and stylists as soon as we began to extended process of peripheral advertising for the products of this brand and offering them to the market, on July 2015.

We expect that with the expansion on the increase of presented patterns, we would take steps for qualitative advancement of special ceramic products, while we secure users’ viewpoints.

مختصری بر برند لوکس چیتا

در راستای استراتژی شرکت سرامیک البرز و در جهت حضور فعال در بازار محصولات لوکس سرامیکی و تکمیل سبد محصولات و خلاء موجود در بازار، برند چیتا در سایزهای ۲/۵×۲/۵ و ۵×۵ و ۷/۵×۷/۵ و ۱۰×۱۰ طراحی و از اواخر سال ۹۳ فروش آزمایشی آن آغاز گردیده، مجموعه بسیار متنوع و خاص طرحهای چیتا باعث گردیده تا به محض شروع فرایند گسترده تبلیغات محیطی و ارائه محصولات این برند در بازار از تیر ماه ۹۴ شاهد استقبال بسیار خوب، معماران، مهندسين، فروشندگان کاشی و سرامیک و صاحبان سلیقه باشیم.

امید است با توسعه روز افزون طرحهای ارائه شده ضمن تأمین نظرات مصرف کنندگان، گامی در راستای ارتقاء کیفی محصولات سرامیکی ویژه برداشته باشیم.


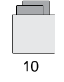
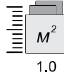
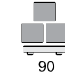
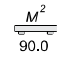
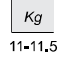
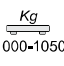
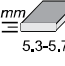


Dior - Daya	6	Hermes	26
Monaliza	6	Chopard	28
Rayan	8	Rosha	30
Royal - Termeh	10	Design	32
Cubism	10	Maxim	34
Topic - Birillant	11	Lancome - Galexy	36
Cartier	12	Lanvin	36
Arisa	14	Versai	37
Kenzo - Rafael	16	Nice	38
Adriana - Silver	16	Dantel	40
Shideh - iland	17	Galexy	42
Adelaide	18	Lanvin	44
Jenova	19		
Modena	21		
Lalique	22		
Gucci	23		
Valentino	24		



 VARIOUS
PRODUCTS

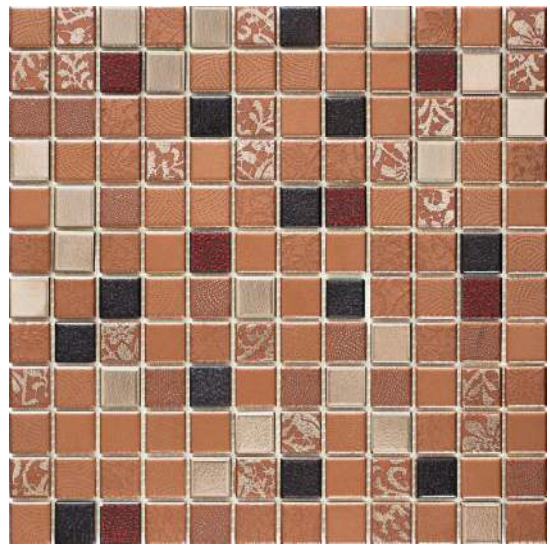
2.5x2.5cm - 0.983x0.983 inch

 CM 2.5x2.5	 10	 M² 1.0	 90
 M² 90.0	 Kg 11-11.5	 Kg 1000-1050	 mm 5,3-5,7

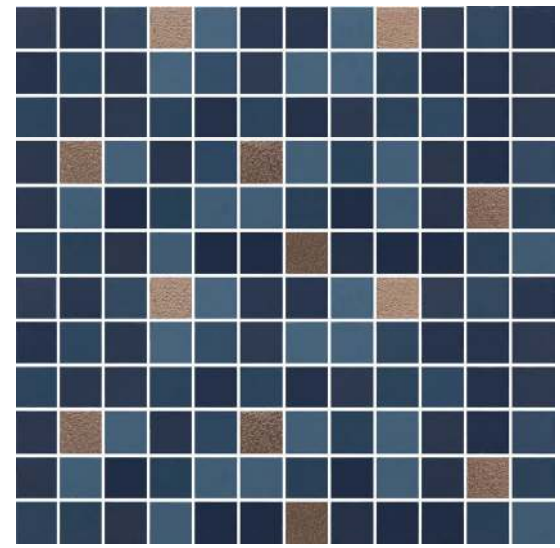
TYPE   



Dior دیور



Daya دایا



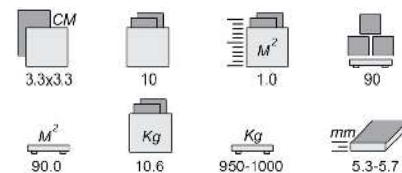
Monaliza مونالیزا





RAYAN

3.3x3.3 cm- 1.3x1.3 inch

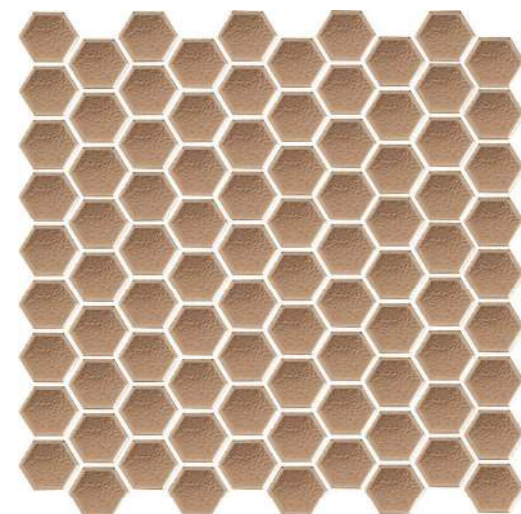


TYPE



Rayan

رایان



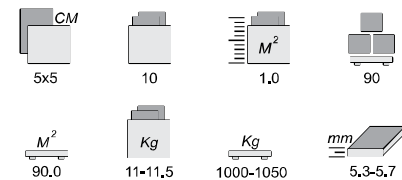
Rayan Gold

رایان طلایی



VARIOUS PRODUCTS

5x5cm - 1.97x1.97 inch



TYPE



Royal

رویال



Termeh

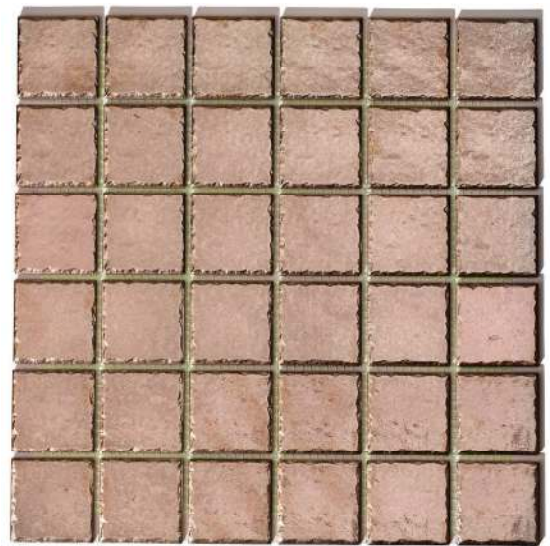
ترمه



Cubism

کوبیسم





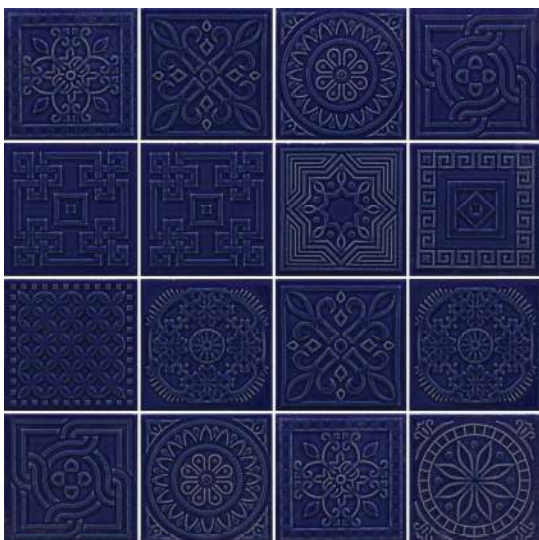
Topic

تاپیک



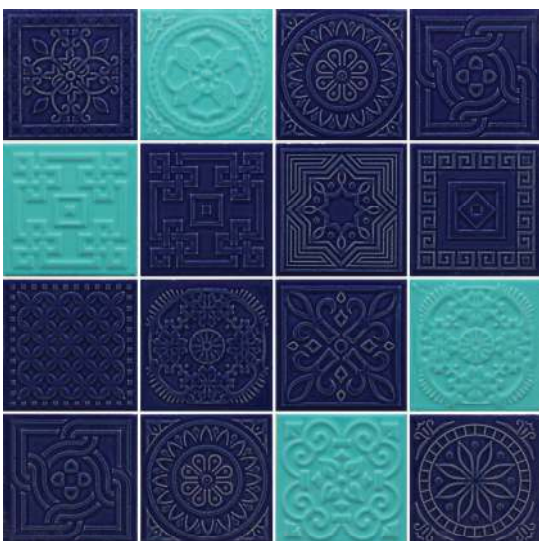
Birillant

برلیانانت



Cartier Dark Blue

کارتیر سورمه ای



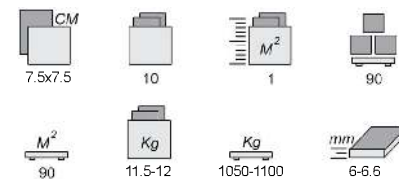
Cartier Mix

کارتیر میکس سبز و سورمه ای



CARTIER

7.5x7.5cm - 2.95x2.95 inch



TYPE



Cartier Mix

کارتیر میکس سفید طوسی



Cartier Cooper

کارتیر مسی





Cartier Silver

کارتیر نقره ای



Cartier Cream

کارتیر کرم



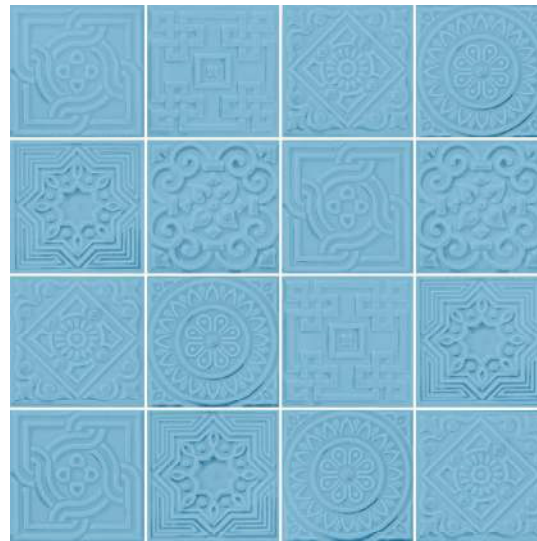
Cartier White

کارتیر سفید



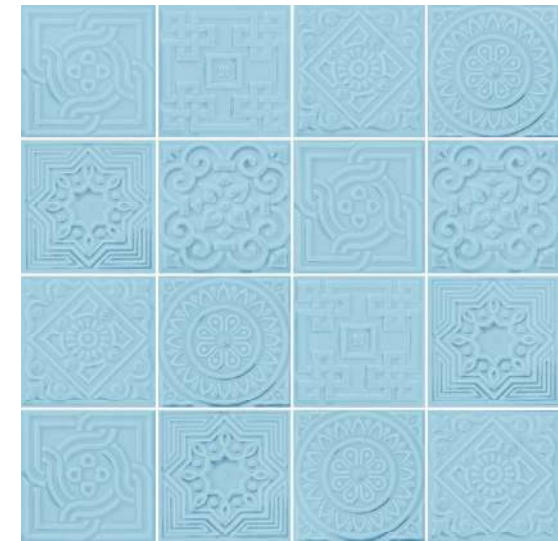
Cartier Green 1

کارتیر سبز



Cartier Blue 7

کارتیر آبی ۷

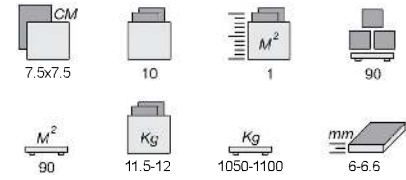


Cartier Blue 2

کارتیر آبی ۲

ARISA

7.5x7.5cm -2.95x2.95 inch



TYPE

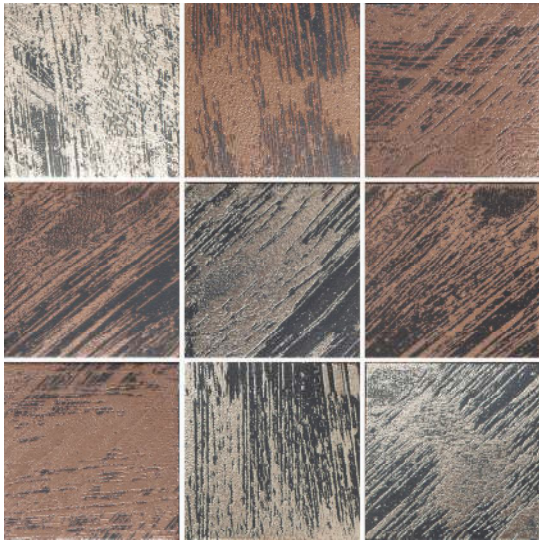


Arisa

آریسا







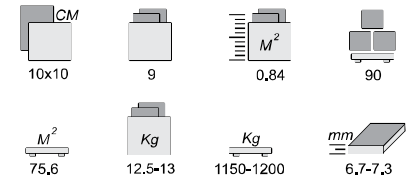
Kenzo

کنزو

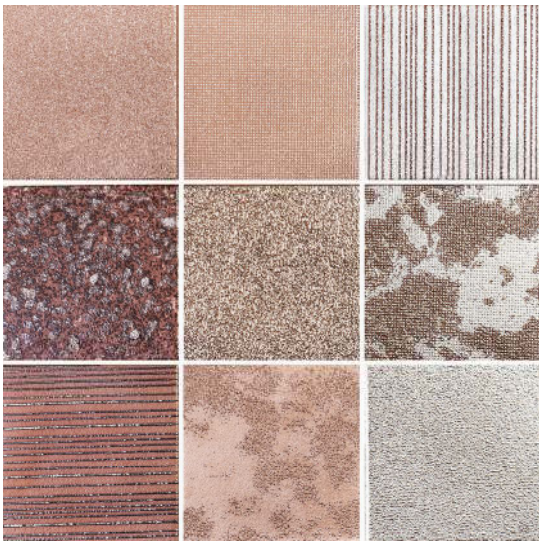


VARIOUS PRODUCTS

10x10cm -3.94x3.94 inch

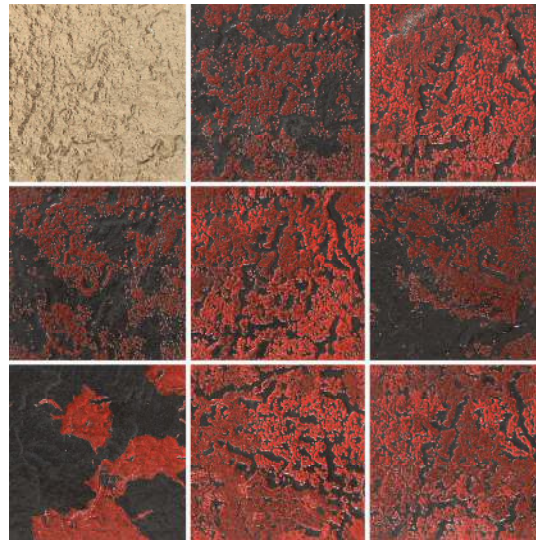


TYPE



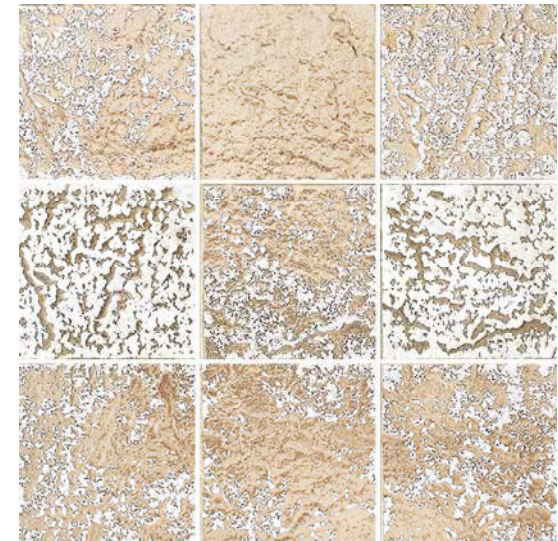
Rafael

رافائل



Adriana

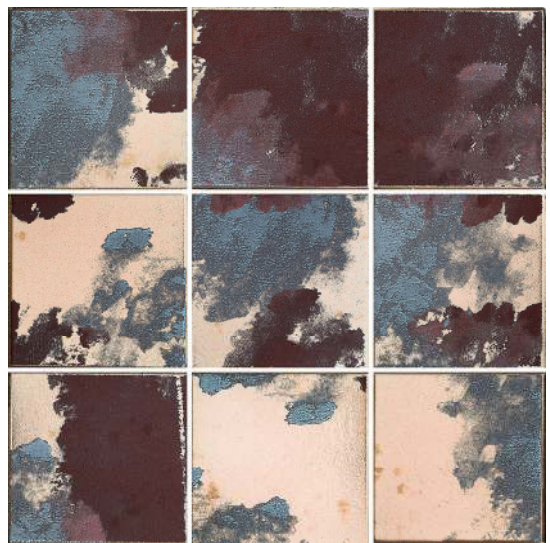
آدریانا



Silver

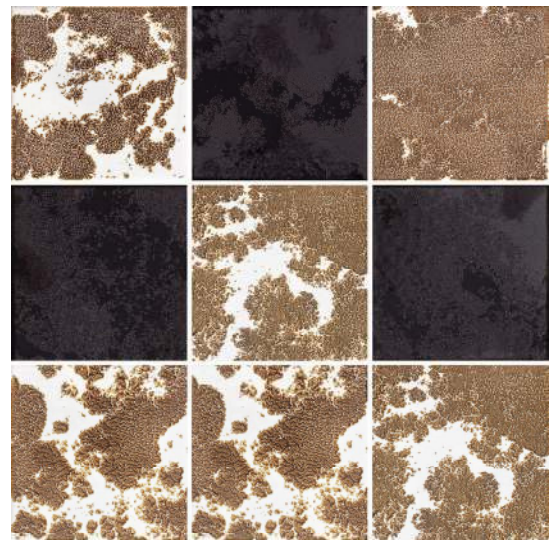
سیلور





Shideh

شیده











iland

آیلند



ADELAIDE

15x15cm - 5.9x5.9 inch

 15x15	 44	 1.0	 90
 90	 15-16	 1400-1500	 7-7.4

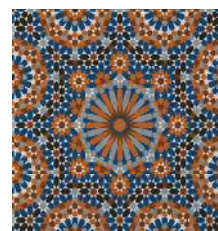
TYPE



Adelaide آدلاید



Adelaide Decor آدلاید دکور





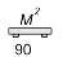

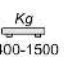







JENOVA

15x15cm - 5.9x5.9 inch

 15x15	 44	 1.0	 90
 90	 15-16	 1400-1500	 7-7.4

TYPE



Jenova جنوا



Jenova Decor جنوا دکور



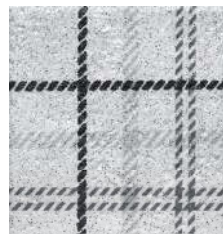
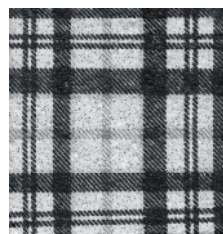
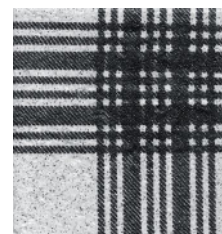
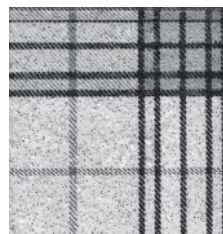


Modena

مدنا

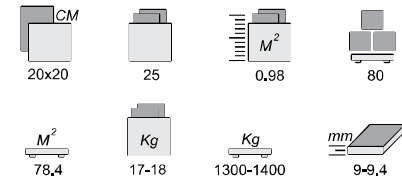


Modena Decor مدنا دكور



 VARIOUS
PRODUCTS

20x20cm - 7.87x7.87 inch



TYPE



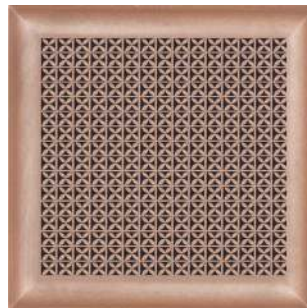
Lalique Cooper لالیق مسی



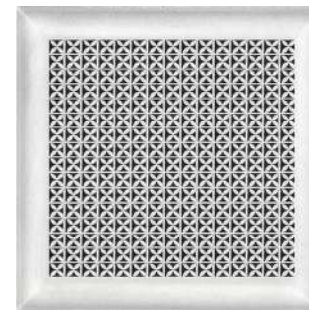
Lalique White لالیق سفید



Onyx Cream اونیکس کرم



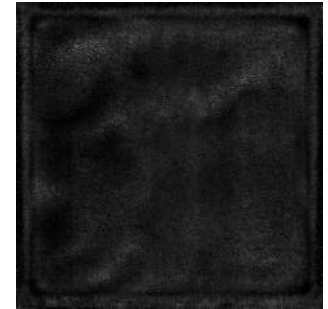
Lalique Cooper Decor لالیق دکور



Lalique White Decor لالیق دکور

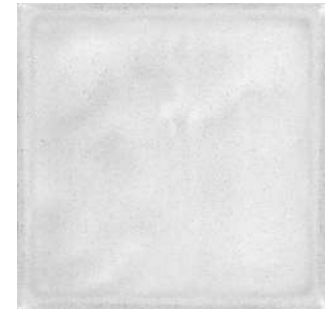


Onyx White اونیکس سفید



Gucci Black

گوچی مشکی



Gucci White

گوچی سفید

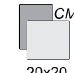

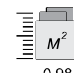

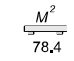
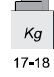
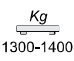
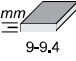


Gucci Flower

گوچی تک گل

VALENTINO

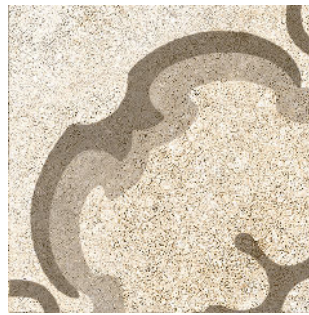
20x20cm - 7.87x7.87 inch

 20x20	 25	 0.98	 80
 78.4	 17-18	 1300-1400	 9-9.4

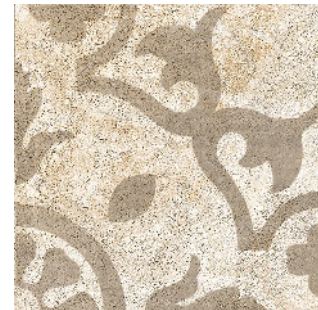
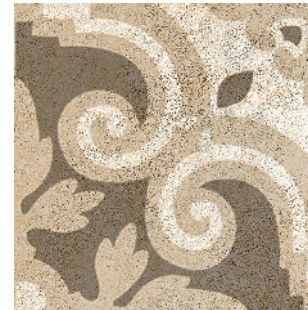
TYPE



Valentino ولنتينو



Valentino Decor ولنتينو دکور







HERMES

20x20cm - 7.87x7.87 inch



20x20



25



0.98



80



78.4



17-18



1300-1400



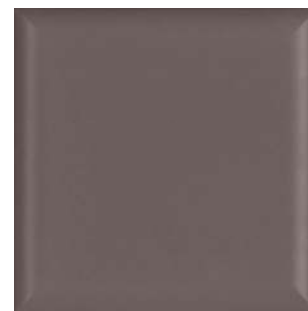
9-9.4

TYPE



Hermes White

هرمس سفید



Hermes Brn

هرمس قهوه ای



Hermes Gray

هرمس طوسی



Hermes Cream

هرمس کرم



Hermes Brn Decor

هرمس دکور







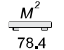
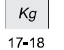
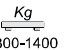

Hermes Gray Decor

هرمس دکور



CHOPARD

20x20cm - 7.87x7.87 inch

 20x20	 25	 0.98	 80
 78.4	 17-18	 1300-1400	 9-9.4

TYPE



Chopard Cream شوپارد کرم



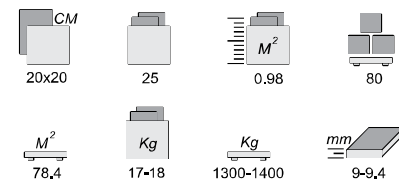
Chopard Decor شوپارد دکور







20x20cm - 7.87x7.87 inch



TYPE



Rosha White
روش‌ا سفید



Rosha Wht Decor
روش‌ا دکور



Rosha Wht Decor
روش‌ا دکور



Rosha Black
روش‌ا مشکی

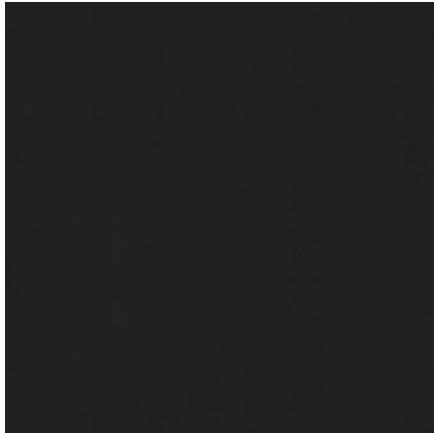


Rosha Black Decor
روش‌ا دکور



Rosha Black Decor
روش‌ا دکور





Design Black

دیزاین مشکی



DESIGN

30x30cm - 11.81x11.81 inch



30x30



11



0.97



81



78.57



20-21

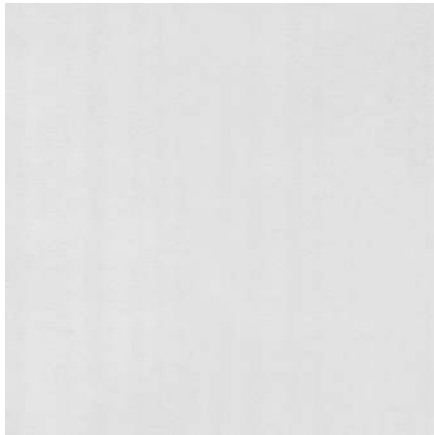


1500-1600



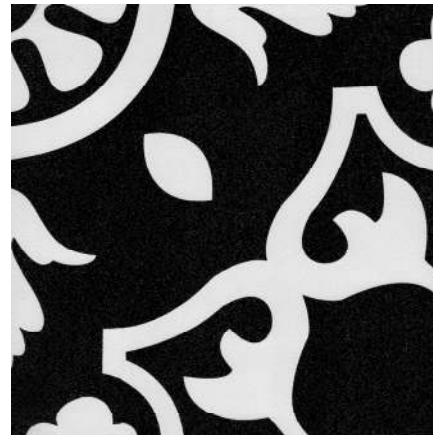
8.8-9.2

TYPE



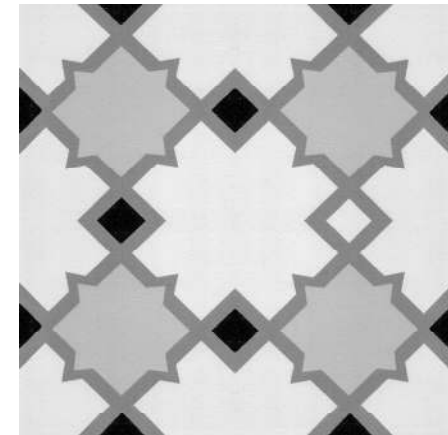
Design White

دیزاین سفید



Design Decor

دیزاین دکور



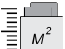

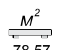
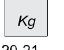
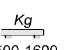







MAXIM
VARIOUS
PRODUCTS

30x30cm - 11.81x11.81 inch

 30x30	 11	 0,97	 81
 78,57	 20-21	 1500-1600	 8,8-9,2

TYPE



Maxim Blue

ماکسیم آبی



Maxim Cream

ماکسیم کرم



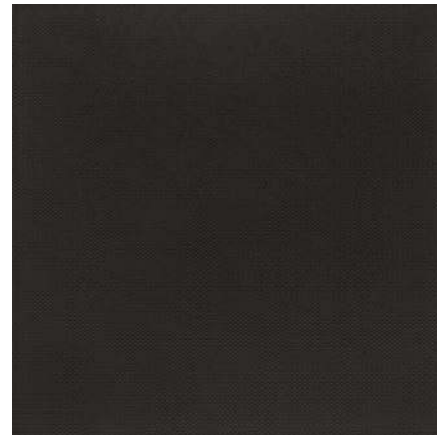
Lancome

لانکوم



Galaxy

گلکسی



Lanvin Black

لانوین مشکی



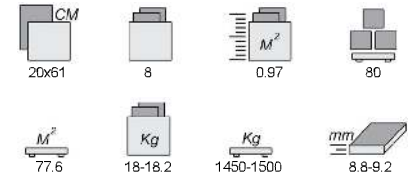
Lanvin White

لانوین سفید





20x60cm - 7.87x23.6 inch



TYPE



Versai

ورسای



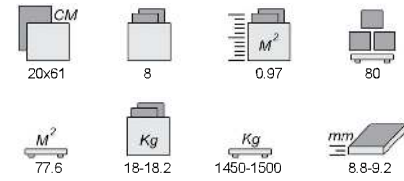
Versai Decor

ورسای دکور





20x60cm - 7.87x23.6 inch



TYPE



Nice Black

نایس مشکی



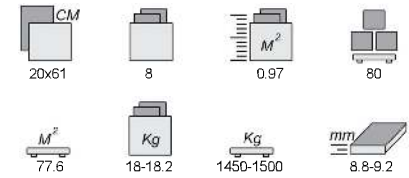
Nice Cream

نایس کرم





20x60cm - 7.87x23.6 inch



TYPE



Dantel Light

دانتل روشن



Dantel Decor

دانتل دکور



Dantel Dark

دانتل تیره



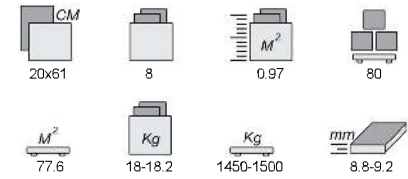
Dantel Decor

دانتل دکور





20x60cm - 7.87x23.6 inch



TYPE



Galaxy

گلکسی



Galaxy Decor

گلکسی دکور



Galaxy Decor

گلکسی دکور





LANVIN

20x60cm - 7.87x23.6 inch



20x61



8



0.97



80



77.6



18-18.2

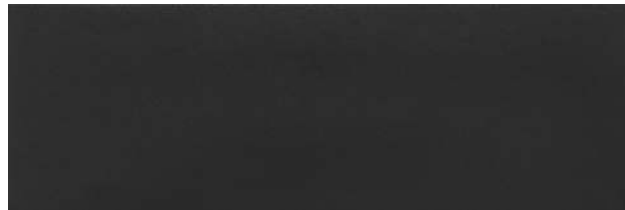


1450-1500



8.8-9.2

TYPE



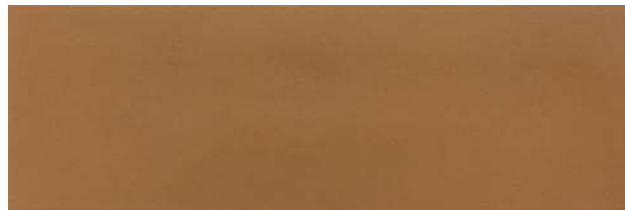
Lanvin Black

لانوين مشكى



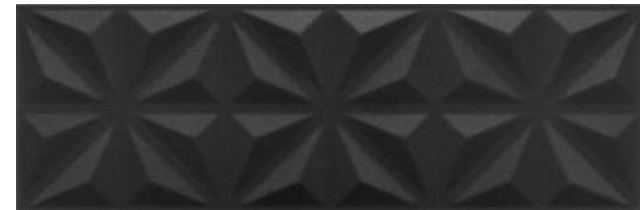
Lanvin White

لانوين سفيد



Lanvin Cooper

لانوين مسى



Lanvin Black Decor

لانوين مشكى دكور



Lanvin Whait Decor

لانوين سفيد دكور



Lanvin Cooper Decor

لانوين مسى دكور



جدول بسته بندی

PACKING SCHEDULE							
سایز	تعداد کارتن	متر مربع هر کارتن	تعداد کارتن هر پالت	متر مربع هر پالت	وزن هر کارتن	وزن هر پالت	ضخامت
Product Size	Psc / Sheets per Carton	Sqm per Carton	No. of Carton per Pallet	Sqm per Pallet	Net Weight (kg)	Gross Weight (kg)	Sqm per Pallet
							
2.5x2.5	10	1.0	90	90.0	11-11.5	1000-1050	5.3-5.7
3.3x3.3	11	1.0	90	90.0	11-11.5	1000-1050	5.3-5.7
5x5	10	1.0	90	90.0	11-11.5	1000-1050	5.3-5.7
7.5x7.5	10	1.0	90	90.0	11.5-12	1050-1100	6-6.6
10x10	9	0.84	90	75.6	13-14	1200-1300	6.7-7.3
15x15	44	1	90	90	15-16	1400-1500	7-7.4
15x45	15	1	80	80	18-19	1400-1500	9-9.4
20x20	25	0.98	80	78.4	17-18	1300-1400	9-9.4
30x60	7	1.23	48	59.04	21-22	1100-1200	8.8-9.2
30x30	13	1.1	75	82.5	20-21	1500-1600	8.8-9.2
20x60	8	0.97	80	77.6	18-18.2	1450-1500	8.8-9.2
45x45	6	1.19	64	76.16	21-22	1300-1400	8.8-9.2

بسته بندی

محصولات البرز با طیف گسترده ای از رنگها و سایزها نشان داده می شوند. به علت این تغییرات، محصولات در کارتن های مختلفی مطابق با نوع و شکلشان بسته بندی می شوند.

Packing Description

Alborz products are presented in a wide range of colors and sizes. Due to this variation, they are packed in different cartons according to their types and shapes.

Direction of Coding System

The first column of the coding is shown by (A) which is related to size of the products. "A" is shown as mosaic 1.7x1.7, "B" as mosaic 2.5x2.5, "C" as mosaic 2.5x2.5, "D" as mosaic 5.0x5.0, "F" as mosaic 7.5x7.5, "S" as mosaic hexagonal with the diameter 3.3 cm, "T" as mosaic 10x10, "K" as mosaic 15x15, "R" as mosaic 20x20, "I" as mosaic 25x25, "L" as mosaic 15x45, "O" as mosaic 30x30, "N" as mosaic 20x50, "V" as mosaic 30x60, and "M" as mosaic 45x45 cm ceramic tile. The second column is shown by letter (B) is related to the type of glaze used to cover the surface of mosaic and ceramic tile.

"M" is the abbreviation of Matt, "G" of Glossy, "S" of Snowy, "F" of Flooring, and "A" of Anti slip glazed

T	G	A	0	1	0	1	R	E	D	2	5	1	L	P	8	0	1	2	0	5	1
A	B	C	D	D	E	E	F	F	F	G	H	I	J	K	L	L	L	L	L	L	M

types. The third column shown by (C) indicates whether or not any changes are made on the surface of each type of tiles.

In case there is an extra cut (curve) on the surface of tiles, it has been tried to show the type of the cut by a capital English letter which is similar to it. For example, letter "N" indicates an extra cut from one corner to the other, so it can be divided into two triangle pieces. Letter "X" indicates a double extra cut from each corner to the other ones, so a tile can be divided into four triangle pieces. Letter "H" indicates a straight left to right cut on the center of tile, so it can be divided into two pieces.

If there is no trace of any kind of cuts or curves on the surface, it is shown as "A".

The fourth and fifth columns are shown by (D) which are related to the type of design or effect made on the mould to make it different. It can be simple or rustic type and is shown by a double digit from 01 to 99.

Number 01 represents mould with no changes. Matt or glossy glazes with plain surface are classified into two groups. The first group with matt glaze is

راهنمای سیستم کد گذاری

ستون اول کد با حرف (A) نمایش داده می شود، مربوط به سایز محصولات است.

"A" بعنوان موزائیک ۱/۷x۱/۷، "B" بعنوان موزائیک ۲/۵ x ۲/۵، "C" بعنوان موزائیک ۲/۵ x ۲/۵، "D" بعنوان موزائیک ۵ x ۵، "F" بعنوان موزائیک ۷/۵ x ۷/۵، "S" بعنوان شش ضلعی با قطر ۳/۳ سانتی متر، "T" بعنوان کاشی سرامیک ۱۰ x ۱۰، "K" بعنوان کاشی سرامیک ۱۵ x ۱۵، "R" بعنوان کاشی سرامیک ۲۰ x ۲۰، "I" بعنوان کاشی سرامیک ۲۵ x ۲۵، "L" بعنوان کاشی سرامیک ۴۵ x ۱۵، "O" بعنوان کاشی سرامیک ۳۰ x ۳۰، "N" بعنوان کاشی سرامیک ۲۰ x ۵۰، "V" بعنوان کاشی سرامیک ۳۰ x ۶۰ و "M" بعنوان کاشی سرامیک ۴۵ x ۴۵ نشان داده می شوند.

ستون دوم که توسط حرف (B) نشان داده شده، به نوع لعاب استفاده شده برای پوشش سطح موزائیک و کاشیهای سرامیکی ارتباط دارد.

"M" مخفف مات، G مخفف براق، S مخفف برفی، F مخفف کف و A مخفف انواع لعابدهای ضد سر می باشند.

ستون سوم که با حرف (C) نشان داده شده، نشان می دهد که آیا تغییری روی سطح هر نوع کاشی ایجاد شده است یا نه.

در حالتی که یک برش اضافی (منحنی) روی سطح کاشی ها وجود داشته باشد، سعی شده است که نوع برش با یک حرف بزرگ انگلیسی که مشابه با آن می باشد، نشان داده شود. بعنوان مثال حرف "N" یک برش اضافی را از یک گوشه به گوشه دیگر نشان می دهد، بنابراین کاشی می تواند به دو مثلث تقسیم شود. حرف "X" یک برش اضافی دویل را از هر گوشه به گوشه های دیگر نشان می دهد، بنابراین یک کاشی می تواند به چهار مثلث تقسیم شود. حرف "H" یک برش مستقیم را از چپ به راست در مرکز کاشی نشان می دهد، بنابراین کاشی می تواند به دو قطعه تقسیم شود. اگر اثری از هیچ نوع برش یا منحنی روی سطح کاشی وجود نداشت، با "A" نشان داده می شود.

ستونهای چهارم و پنجم با (D) نشان داده می شوند که مرتبط می شوند با نوع طرح یا افکت ایجاد شده روی قالب که کاشی را متفاوت می کنند. کاشی می تواند از نوع ساده یا روستیک باشد که با دو رقم از ۰۱ تا ۹۹ نشان داده می شود.

introduced as Accord and the second group with glossy glaze as Harmony.

The range of colors applied on Accord and Harmony exceed 45 based colors. Number 02 represents moulds with rough curves on the surface and is known as Rocky. Like Accord and Harmony, the range of applied colors exceed 45 from white to black in matt and glossy glazes.

Number 03 represents the first soft rustic type which Alborz produced. There you may find some small holes on the surface and the edges are still unchanged. It is known as mountain and distributed to the market by color BRN 3.

Number 04 represents the mountain design with some changes on the edges. This type presented to the market in two formats. The one with matt or glossy glaze without any printing on the top is introduced as Rainbow and the one with matt glaze and a print on the top as Arian. There are 7 colors of Rainbow and 4 colors of Arian available in the market.

Number 05 is named Rush due to its resemblance to a kind of wood with the same name. It can be presented both with matt or glossy glaze in 45 colors.

Number 06 is introduced as Epigraph. It is a kind of rustic type and available in two colors.

Number 07 is named Mani .

Number 08 presented to the market as Wave. There are six printed colors of this type available.

Number 09 is named Atlasi. This type is the newly irregular type with non-straight angles.

As you see, It is possible to represent almost 100 different types of mould with this category. The

coming new designs can be introduced from 10 to 99.

The sixth and seventh columns are related to the printing type applied on the surface of tiles.

If a no. shows 00, it means there is no printing applied on the top of the tile. In case, it is shown as 01 to 99, it means there is a trace of a kind of printing format on the top of tile. By now, 01 is applied on Mountain, Arian, and Epigraph.

The eighth, ninth and tenth columns of this system shown by letter (F) are taken to introduce the colors.

عدد ۰۱، قالب را بدون هیچ تغییری نشان می دهد. لعابهای مات یا براق با سطح ساده به دو گروه طبقه بندی می شوند. گروه اول با لعاب مات بعنوان Accord و گروه دوم با لعاب براق به عنوان Harmony معرفی می شوند. دامنه رنگهای اعمالی روی Accord و Harmony متجاوز از ۴۵ رنگ پایه است.

عدد ۰۲، قالبهایی را با منحنی های ناهموار روی سطح نشان می دهد و به عنوان Rocky شناخته می شوند. مانند Accord و Harmony، دامنه رنگهای بکار رفته متجاوز از ۴۵ عدد از سفید تا سیاه در لعابهای مات و براق است.

عدد ۰۳، اولین نوع روستیک نرم را که البرز تولید کرده است، نشان می دهد. ممکن است سوراخهای کوچکی روی سطح کاشی و لبه هایی که هنوز تغییر نکرده اند، پیدا شود. این کاشی بعنوان Mountain شناخته می شود و در بازار با رنگ BRN 3 توزیع می شود.

عدد ۰۴، طرح Mountain را با مقداری تغییرات روی لبه ها نشان می دهد. این نوع کاشی در دو فرمت به بازار معرفی می شود. فرمت اول با لعاب مات یا براق بدون هیچ چاپی روی آن بعنوان Rainbow و دیگری با لعاب مات و یک چاپ روی آن بعنوان Arian معرفی می شوند.

هفت رنگ برای Rainbow و چهار رنگ برای Arian در بازار وجود دارند.

عدد ۰۵، بعلت شباهت با یک نوع چاپ با همان نام، Rush نامیده می شود. این کاشی می تواند با هر دو لعاب مات یا براق در ۴۵ رنگ نشان داده شود.

عدد ۰۶، به عنوان Epigraph معرفی می شود که یک نوع رستیک بوده و در دو رنگ در دسترس می باشد.

عدد ۰۷، Mani نامیده می شود.

عدد ۰۸، با عنوان Wave به بازار معرفی شده است. شش رنگ چاپ شده از این نوع موجود است.

عدد ۰۹، Atlasi نامیده می شود. این نوع جدید نوع نامنظم با زوایای غیر مستقیم می باشد. چنانچه مشاهده شد، این امکان وجود دارد که تقریباً ۱۰۰ نوع قالب مختلف را با این گروه بندی معرفی کرد. طرحهای جدیدی که در آینده به بازار عرضه می گردند، می توانند از ۱۰ تا ۹۹ معرفی شوند.

ستونهای ششم و هفتم مربوط به نوع چاپ بکار برده شده روی سطح کاشیها می باشند.

اگر عددی با ۰۰ نشان داده شود، یعنی اینکه هیچ چاپی روی کاشی اعمال نشده است، در صورتیکه با ۰۱ تا ۹۹ نشان داده شود، یعنی اینکه اثری از این نوع فرمت چاپ روی کاشی وجود دارد. در حال حاضر، ۰۱ روی Mountain، Arian و Epigraph اعمال می گردد. در ستونهای هشتم، نهم و دهم این سیستم که با حرف (F) نشان داده می شوند، رنگها را معرفی می کنند. آنها شامل سه حرف مخفف شده از نام رنگها می باشند.

It consists of three letters of abbreviated name of colors. These colors based on their place on Alborz spectrum colors are shown by WHT as group of white colors, TAN as group of Bronze colors, PNK as group of Pink colors, BRN as group of Brown colors, RED, ORG as the group of Orange&Red colors, YLW as the group of Yellow colors, GRN as the group of Green colors, BLU as the group of Blue colors, LVN as Lavender color, GRY as the group of Grey colors, and BLK as Black. The eleventh column shown by (G), specifies the place of color in a group by digits from 1 to 9. As an example, WHT 2 introduces the second color in white group.

The twelfth column shown by letter (H) indicates the tone differentiation of each color, it is very important to use colors with the same tonality in one area. Otherwise, the

outcome will not be satisfactory.

The thirteenth column shown by letter (I) specifies the products grade as 1,2,3 and 4.

The fourteenth column shown by letter (J) gives information about the size of tiles after firing which is about 2mm.

Shown by (K), the fifteenth column concerns itself with packing system, "P" means groups of mosaics used by paper mesh, "F" means packing mosaics using nylon mesh, "S" means packing of 10X10 ceramic tiles in group of 3X4 by silicon P.V.C dot mounting. If it is replaced by "T", it means packing 10x10 ceramic tiles in a group of 3X3 pieces of tiles in each sheet. "U" indicates packing by using plain paper on the top specially 3X4 pieces of 10X10 ceramic tiles. If the no. of tiles decreases up to 3X3 pieces, it will be shown as "V".

Shown by letter (L), the sixteenth up to twenty - first columns give the production date.

The last column shown as (M) represents production operator in that date.

این رنگها بر اساس مکانشان در طیف رنگهای البرز با WHT به صورت گروهی از رنگهای سفید نشان داده می شوند. TAN، گروهی از رنگهای Bronze (برنز)، PNK، گروهی از رنگهای صورتی، BRN، گروهی از رنگهای قهوه ای، RED و ORG بعنوان گروهی از رنگهای قرمز و نارنجی، YLW بعنوان گروهی از رنگهای زرد، GRN بعنوان گروهی از رنگهای سبز، BLU بعنوان گروهی از رنگهای آبی، LVN بعنوان رنگ بنفش، GRY بعنوان گروهی از رنگهای خاکستری و BLK بعنوان رنگ سیاه می باشند.

ستون یازدهم توسط (G) نشان داده می شود که مکان رنگ را در یک گروه توسط رقمهای ۱ تا ۹ مشخص می کند. بعنوان مثال، WHT 2، رنگ دوم را در گروه سفید معرفی می کند.

ستون دوازدهم که با حرف (H) نشان داده می شود، تفکیک درجه (تن) هر رنگ را نشان می دهد که خیلی مهم است از رنگهایی با رنگ بندی مشابه در یک ناحیه استفاده شود. در غیر اینصورت، نتیجه رضایت بخش نخواهد بود.

ستون سیزدهم که با حرف (I) نشان داده می شود، درجه بندی محصولات را بصورت ۱، ۲، ۳ و ۴ مشخص می کند.

ستون چهاردهم که با حرف (J) نشان داده می شود، اطلاعاتی را درباره اندازه کاشی ها بعد از پخت که حدود ۲ میلی متر است، می دهد.

ستون پانزدهم که توسط (K) نشان داده می شود، به بسته بندی سیستم مربوط می شود، (P) یعنی گروهی از موزائیکهایی که از توری کاغذی استفاده می کنند، (F) یعنی بسته بندی موزائیکها توسط توری نایلونی، (S) یعنی بسته بندی کاشیهای سرامیکی ۱۰x۱۰ در گروه ۳x۴ توسط P.V.C های نقطه ای.

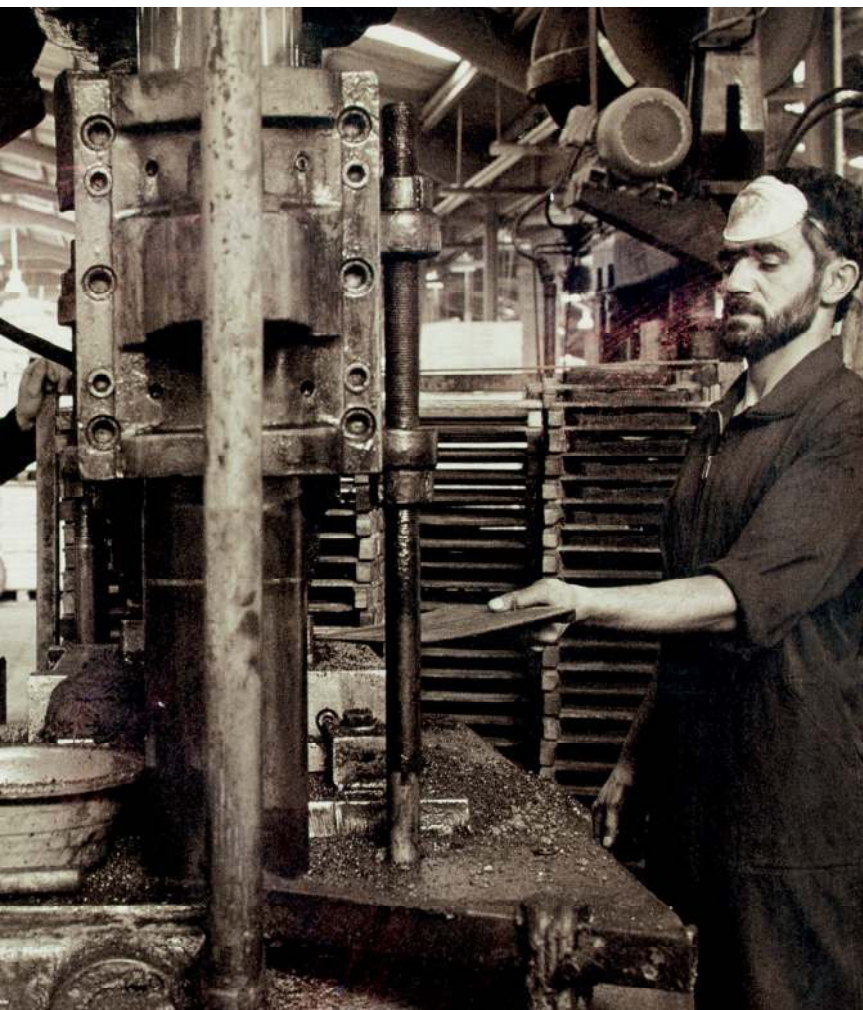
اگر (S) با (T) جایگزین شود، یعنی بسته بندی کاشیهای سرامیک ۱۰x۱۰ در یک گروه از قطعات ۳x۳ کاشیها در هر صفحه (شیت).

(U) بسته بندی توسط کاغذ ساده را مخصوصا روی قطعات ۳x۴ از کاشیهای سرامیک ۱۰x۱۰ نشان می دهد. اگر تعداد کاشیها تا ۳x۳ قطعه کاهش یابد، با (V) نشان داده خواهند شد.

ستونهای شانزدهم تا بیست و یکم که با حرف (L) نشان داده می شوند، تاریخ تولید را می دهند. ستون آخر که با (M) نمایش داده می شود، اپراتور تولید را در آن تاریخ معرفی می کند.

Products Qualitative Data Sheet							
Description	CEN Standard	10 x 10		5 x 20		5 x 10	
		EN Requirement	Our Performance	EN Requirement	Our Performance	EN Requirement	Our Performance
Length & Width	EN 98	±1%	Max. ±0.3%	±1%	Max. ±0.5%	±1.2%	Max. ±0.5%
Thickness	EN 98	±10%	Max. ±0.4%	±10%	Max. ±5%	±10%	Max. ±5%
Straightness of Sides	EN 98	±0.5%	Max. ±0.3%	±0.5%	Max. ±0.3%	±0.75%	Max. ±0.3%
Rectangularity	EN 98	±0.6%	Max. ±0.3%	±0.6%	Max. ±0.3%	±1%	Max. ±0.3%
Center Curvature	EN 98	±0.5%	Max. ±0.3%	±0.5%	Max. ±0.3%	±1%	Max. ±0.3%
Edge Curvature	EN 98	±0.5%	Max. ±0.3%	±0.5%	Max. ±0.3%	±1%	Max. ±0.3%
Warpage	EN 98	±0.5%	Max. ±0.3%	±0.5%	Max. ±0.3%	±1%	Max. ±0.3%
Surface Quality	EN 98	Min. 95% free from visible defects	Fulfilled	Min. 95% free from visible defects	Fulfilled	Min. 95% free from visible defects	Fulfilled
Water Absorption % W	EN 99	0.5% < E ≤ 3%	Fulfilled	0.5% < E ≤ 3%	Fulfilled	0.5% < E ≤ 3%	Fulfilled
Bending Strength(MOR) (N/mm ²)	EN 100	Min. 30	Min. 45	Min. 30	Min. 45	Min. 30	Min. 45
Scratch Hardness of Surface (Moh's)	EN 101	Min. 5	Fulfilled	Min. 5	Fulfilled	Min. 5	Fulfilled
Linear Thermal Expansion Coefficient (K ⁻¹)	EN 103	Max. 9x10 ⁻⁶ (K ⁻¹)	Fulfilled	Max. 9x10 ⁻⁶ (K ⁻¹)	Fulfilled	Max. 9x10 ⁻⁶ (K ⁻¹)	Fulfilled
Thermal Shock Resistance	EN 104	Required	Fulfilled	Required	Fulfilled	Required	Fulfilled
Crazing Resistance	EN 105	Required	Fulfilled	Required	Fulfilled	Required	Fulfilled
Chemical Resistance	EN 122	Required	AA	Required	AA	Required	AA
Stain Resistance	EN 122	Required if agreed	Min. II	Required if agreed	Min. II	Required if agreed	Min. II
Abrasion Resistance	EN 154	Class I-IV	IV	Class I-IV	IV	Class I-IV	IV
Frost Resistance	EN 202	Required	Fulfilled	Required	Fulfilled	Required	Fulfilled

مشخصات فنی و کیفی محصولات



Products Qualitative Data Sheet

Description	CEN Standard	20x50&25x25&30x30&45x45		15x45		20x20&15x15&12x24	
		EN Requirement	Our Performance	EN Requirement	Our Performance	EN Requirement	Our Performance
Length & Width	EN 98	±0.6%	Max. ±0.3%	±0.6%	Max. ±0.3%	±0.75%	Max. ±0.3%
Thickness	EN 98	±5%	Max. ±3%	±5%	Max. ±3%	±0.5%	Max. ±3%
Straightness of Sides	EN 98	±0.5%	Max. ±0.3%	±0.5%	Max. ±0.3%	±0.5%	Max. ±0.3%
Rectangularity	EN 98	±0.6%	Max. ±0.3%	±0.6%	Max. ±0.3%	±0.6%	Max. ±0.3%
Center Curvature	EN 98	±0.5%	Max. ±0.3%	±0.5%	Max. ±0.3%	±0.5%	Max. ±0.3%
Edge Curvature	EN 98	±0.5%	Max. ±0.3%	±0.5%	Max. ±0.3%	±0.5%	Max. ±0.3%
Warpage	EN 98	±0.5%	Max. ±0.3%	±0.5%	Max. ±0.3%	±0.5%	Max. ±0.3%
Surface Quality	EN 98	Min. 95% free from visible defects	Fulfilled	Min. 95% free from visible defects	Fulfilled	Min. 95% free from visible defects	Fulfilled
Water Absorption % W	EN 99	0.6% < E ≤ 1%	Fulfilled	0.5% < E ≤ 3%	Fulfilled	0.5% < E ≤ 3%	Fulfilled
Bending Strength (MOR) (N/mm ²)	EN 100	Min. 22	Min. 25	Min. 30	Min. 40	Min. 30	Min. 35
Scratch Hardness of Surface (Moh's)	EN 101	Min. 5	Fulfilled	Min. 5	Fulfilled	Min. 5	Fulfilled
Linear Thermal Expansion Coefficient (K ⁻¹)	EN 103	Max. 9x10 ⁻⁶ (K ⁻¹)	Fulfilled	Max. 9x10 ⁻⁶ (K ⁻¹)	Fulfilled	Max. 9x10 ⁻⁶ (K ⁻¹)	Fulfilled
Thermal Shock Resistance	EN 104	Required	Fulfilled	Required	Fulfilled	Required	Fulfilled
Crazing Resistance	EN 105	Required	Fulfilled	Required	Fulfilled	Required	Fulfilled
Chemical Resistance	EN 122	Required	AA	Required	AA	Required	AA
Stain Resistance	EN 122	Required if agreed	Min. II	Required if agreed	Min. II	Required if agreed	Min. II
Abrasion Resistance	EN 154	Class I-IV	IV	Class I-IV	IV	Class I-IV	IV
Frost Resistance	EN 202	Required	Fulfilled	Required	Fulfilled	Required	Fulfilled

مشخصات فنی و کیفی محصولات

Products Qualitative Data Sheet

Description	CEN Standard	Mosaic	
		EN Requirement	Our Performance
Length & Width	EN 98	$\pm 1.2\%$	Fulfilled
Thickness	EN 98	$\pm 10\%$	Max. $\pm 5\%$
Straightness of Sides	EN 98	$\pm 0.75\%$	Fulfilled
Rectangularity	EN 98	$\pm 1\%$	Fulfilled
Center Curvature	EN 98	$\pm 1\%$	Fulfilled
Edge Curvature	EN 90	$\pm 1\%$	Fulfilled
Warpage	EN 98	$\pm 1\%$	Fulfilled
Surface Quality	EN 98	Min. 95% free from visible defects	Fulfilled
Water Absorption % W	EN 99	$E \leq 0.5\%$	Fulfilled
Bending Strength (MOR) (N/mm ²)	EN 100	Not Required	Not Required
Scratch Hardness of Surface (Moh's)	EN 101	Min. 5	Fulfilled
Linear Thermal Expansion Coefficient (K ⁻¹)	EN 103	Max. $9 \times 10^{-6} (K^{-1})$	Fulfilled
Thermal Shock Resistance	EN 104	Required	Fulfilled
Crazing Resistance	EN 105	Required	Fulfilled
Chemical Resistance	EN 122	Not Required	Not Required
Stain Resistance	EN 122	Not Required	Not Required
Abrasion Resistance	EN 154	Not Required	Not Required
Frost Resistance	EN 202	Required	Fulfilled

